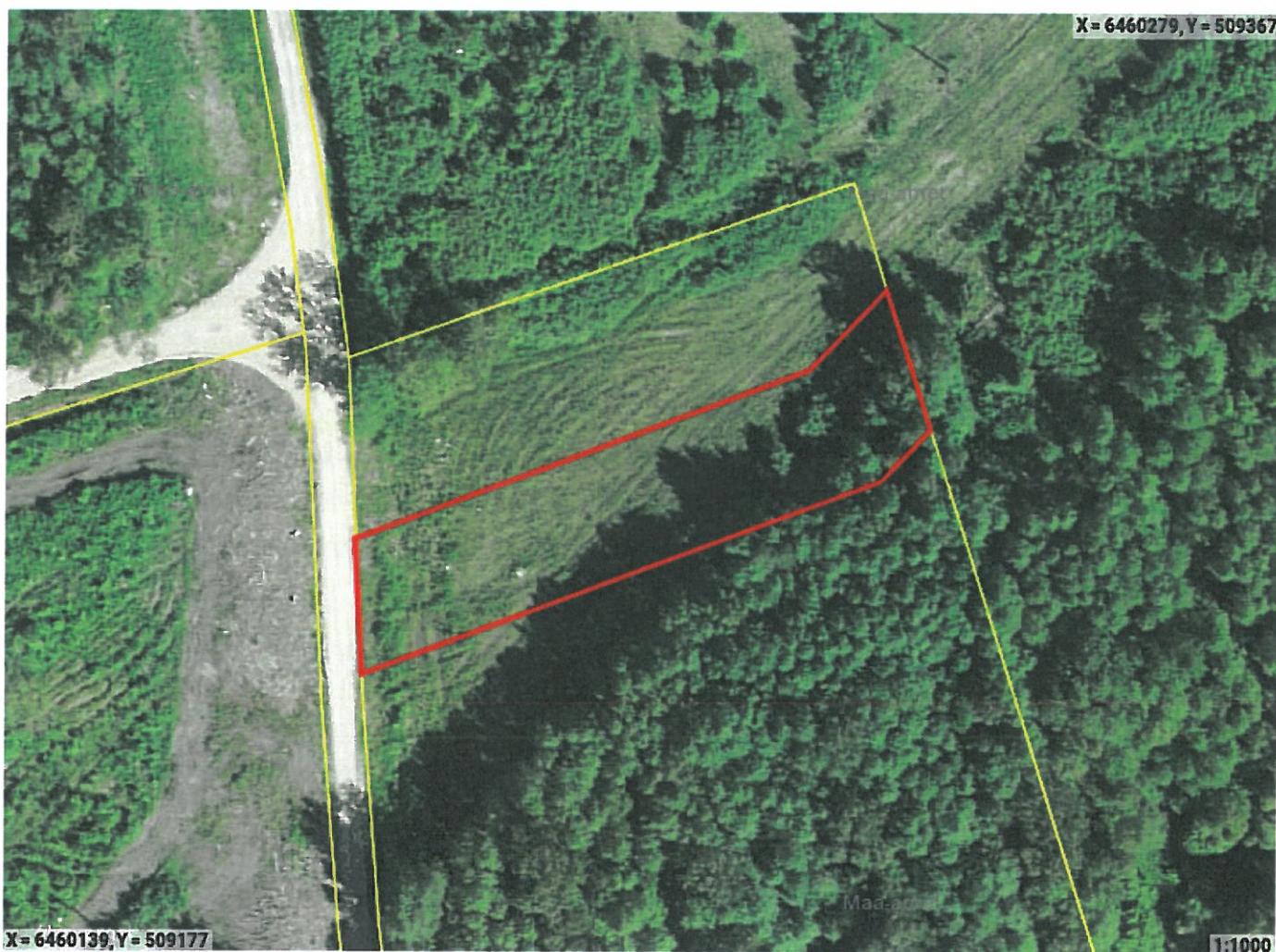




## Piiranguala ID 517217 väljavõte

|                             |  |
|-----------------------------|--|
| Piirangu liik               | Isiklik kasutusõigus   |
| Nimetus                     | 663-23 Audru metskond 245 (82601:001:0316)                       |
| Piiranguala kirjeldus       | Kuni 330 kV elektrimaakaabelliinid ja neid teenindavad rajatised |
| Ruumikuju loomise kuupäev   | 12. november 2024  |
| Õigusliku kehtivuse kuupäev |  |
| Pindala                     | 1754m <sup>2</sup>   |
| Asukoht                     | Maa-alune  |
| Moodustusviis               | Kombineeritud  |
| Täpsusklass                 | 1  |
| Seisund                     | Notaris  |



Ruumikuju piir  Valitseja piir

## Asub katastriüksustel:

Pärnu maakond, Pärnu linn, Kavaru küla, Audru metskond 245 (82601:001:0316)

## Piiranguala õigustatud kasutajad ehk valitsejad

| Valitseja liik   | Valitseja kood |
|------------------|----------------|
| Juriidiline isik | 16171123       |

## Ruumianalüüs üksusele 82601:001:0316

### Katastri andmed

|                                |  |
|--------------------------------|--|
| Täisaadress                    | Pärnu maakond, Pärnu linn, Kavaru küla, Audru metskond 245 |
| Kinnistu number                | 5032450  |
| Kogupindala                    | -  |
| Katastriüksuse maksustamishind | 4423€  |
| Omandivorm                     | Riigiomand   |
| Sihtotstarve 1                 | MAATULUNDUSMAA 100%  |

### Kattuvuse pindala

|                   |                    |
|-------------------|--------------------|
| Ligikaudne suurus | 1754m <sup>2</sup> |
|-------------------|--------------------|

### Osa kõlvikuline koosseis

| Kõlviku nimetus   | Kattuvuse pindala  |
|-------------------|--------------------|
| Looduslik rohumaa | 1711m <sup>2</sup> |
| Metsamaa          | 43m <sup>2</sup>   |

### Piirangu ala väärtuse info

|                              |      |
|------------------------------|------|
| Piirangu osa maksustamishind | 299€ |
|------------------------------|------|

# DIGITAALALLKIRJADE KINNITUSLEHT

## ALLKIRJASTATUD FAILID

| FAILI NIMI           | FAILI SUURUS |
|----------------------|--------------|
| ruumikuju_517217.pdf | 526 KB       |

## ALLKIRJASTAJAD

| nr. | ASUTUS                  | REGISTRIKOOD | AEG                        |
|-----|-------------------------|--------------|----------------------------|
| 1   | Maa-amet: Digitempel V1 | 70003098     | 17.01.2025 15:51:44 +02:00 |

ALLKIRJA KEHTIVUS

ALLKIRI ON KEHTIV

ROLL/RESOLUTSIOON

ALLKIRJASTAJA ASUKOHT (LINN, MAAKOND, INDEKS, RIIK)

ALLKIRJASTAJA SERTIFIKAADI SEERIANUMBER

6b:1a:93:f1:97:7f:48:b0:d8:85:a3:64:bb:71:88:75

SERTIFIKAADI VÄLJAANDJA NIMI VÄLJAANDJA VÕTME IDENTIFIKAATOR

SK ID Solutions ORG 2021E FC 89 E7 FC 43 78 FF EC 2C C3 84 A8 A3 80 E3 23 48 1A D4 28

ALLKIRJA SÕNUMILÜHEND

30 31 30 0D 06 09 60 86 48 01 65 03 04 02 01 05 00 04 20 3F 66 FE 29 4C EA D5 40 D1 C6 A1 3C A5 FE 52 39 B3 93 DB 07 40 77 5F 78 8F 37 A3 F7 DE 73 9E 5E

Selle kinnituslehe lahutamatu osa on lõigus "Allkirjastatud failid" nimetatud failide esitus paberil.

MÄRKUSED

Käesolev kinnitusleht on informatiivne, milles olev teave kinnitab vaid, et selle äratoodud räsiga allkirjastatud fail eksisteerib. Kinnitusleht ei oma iseseisvat tõendusväärtust. Osapoolte tahteavalduse kehtivust saab kontrollida ainult digitaalselt allkirjastatud failist.